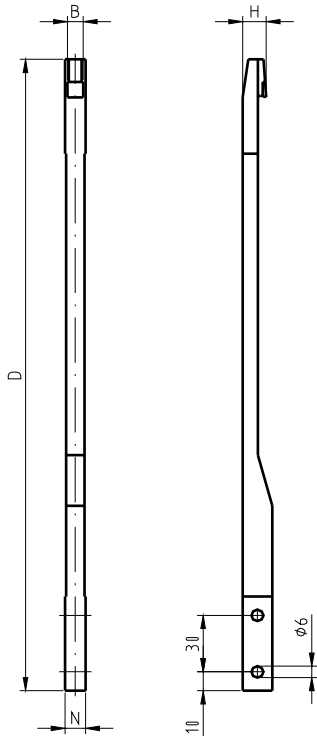
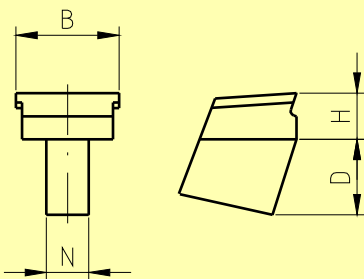


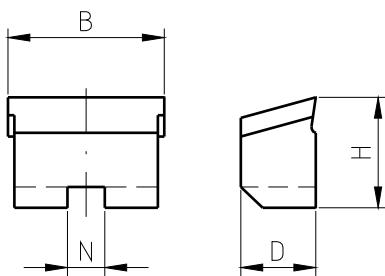
**Ziehmesser passend für Keilnutzenziehmaschinen Fabrikat BALZAT / LEISTRITZ / STUHLMANN
Eigene Herstellung - Werkstoff ASP 2060 (hochlegierter PM-HSS)**



Typ A ..



Typ B ..



Typ C ...

Christian Gierth GmbH • Wasserburgstraße 62 • D-58809 Neuenrade • Telefon +49 2394 800660 • Telefax +49 2394 800661 • info@gierth-gmbh.de

WC	Typ	Nuten- tiefe	Bohrungs- bereich ø	B	H	D	N
3	A 31	2,3	13-15	3	5,5	265	5
	A 32	2,3	13-15	4	5,5		
	A 33	2,3	13-15	5	5,5		
	A 34	2,3	16-17	5	6,8		
	A 35	2,8	18-20	6	7,8		
4	A 41	2,8	20-22	6	9	335	10
	A 42	3,3	22-25	8	9,5		
	A 43	3,3	26-30	8	12		
	A 44	3,3	30-34	10	13,5		
	A 45	3,3	35-38	10	16,2		
	A 46	3,3	38-40	12	16,5		
7 schwach	B 70	3,3	40-44	10	6	13	7
	B 71	3,3	40-44	12	6		
	B 72	3,8	44-50	14	6		
	B 73	4,3	50-58	16	8		
7 stark	B 74	4,4	58-65	18	9,1	16,5	7
	B 75	4,9	65-75	20	12		
	B 76	5,4	75-80	22	16,5		
9 schwach	C 801	5,4	80-85	22	20,5	12	6
	C 802	5,4	80-90	24	20,5		
	C 803	5,4	85-95	25	21,5		
	C 804	5,4	95-100	26	24,5		
	C 805	6,4	95-110	28	24,5		
	C 806	7,4	100-115	30	24,5		
	C 807	7,4	110-130	32	29		
9 stark	C 901	7,4	110-130	32	29	14	6
	C 902	8,4	130-150	36	29		
	C 903	9,4	150-170	40	33		
	C 904	10,4	170-200	45	35		
	C 905	11,4	200-230	50	37		
10	C 1001	12,4	230-260	56	40	18	6
	C 1002	12,4	260-290	63			
	C 1003	14,4	290-330	70			
	C 1004	15,4	330-380	80			
	C 1005	17,4	380-440	90			
	C 1006	19,5	440-500	100			